

# STATI GENERALI DELLA CULTURA: QUADRANTE TORINO

L'IRES Piemonte collabora agli Stati generali della Cultura fornendo un quadro socio-economico aggiornato, come contributo alle discussioni dei tavoli di lavoro tematici.

Gli SGC sono organizzati per quadrante (alcuni suddivisi in due sessioni) e pertanto l'IRES ha predisposto relazioni di quadrante, corredate da infografiche di sintesi che presentano, oltre ai principali dati su lavoro ed economia, l'andamento di spesa, consumi e gradimento per i servizi culturali.

In alcuni casi, sono stati predisposti anche schede sintetiche a livello di AIT (ambito di integrazione territoriale).

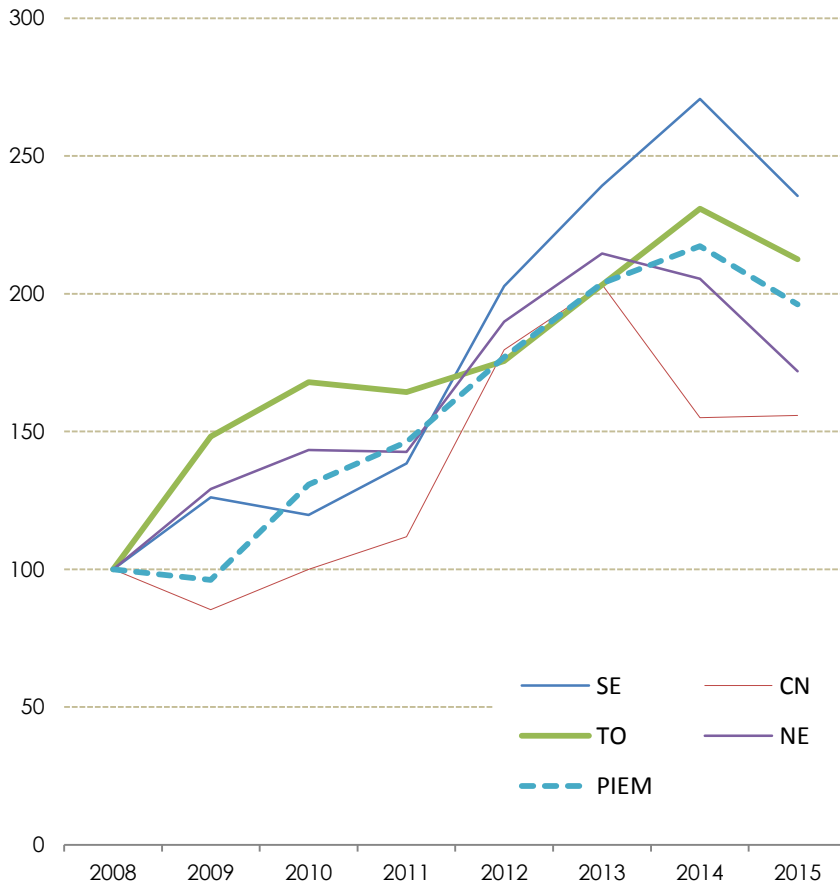
Maggiori informazioni e altro materiale informativo:

[Stati generali della cultura](#) (Regione Piemonte)

[Progetto Antenne](#) (IRES Piemonte)

# UN QUADRANTE IN TRANSIZIONE

## TASSO DI DISOCCUPAZIONE



**LAVORO: UN LENTO  
UPGRADING**



**DEMOGRAFIA:  
MINORE DECLINO E  
PIÙ STRANIERI**

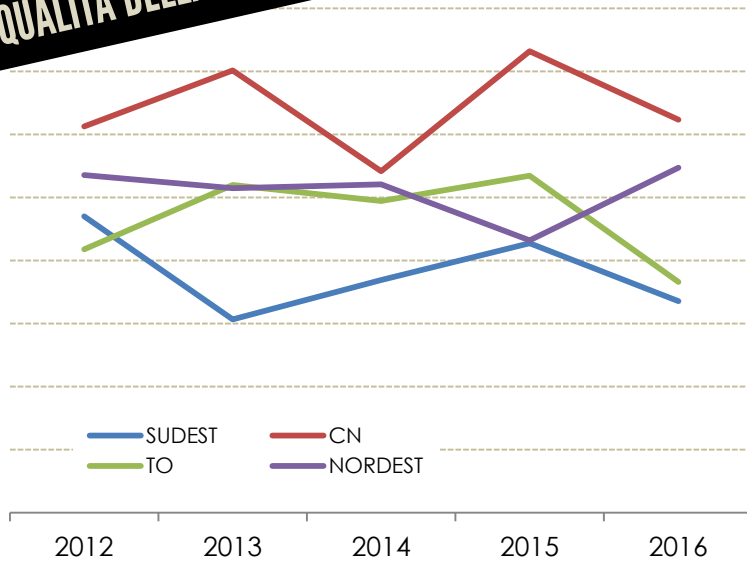


**UN QUADRANTE  
IN TRANSIZIONE**

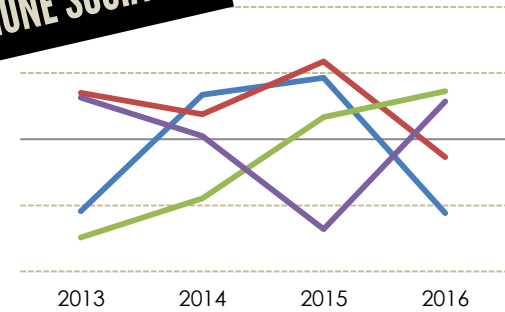


# QUALITÀ DELLA VITA: MEDIO BASSA MA BUONA COESIONE

## QUALITÀ DELLA VITA

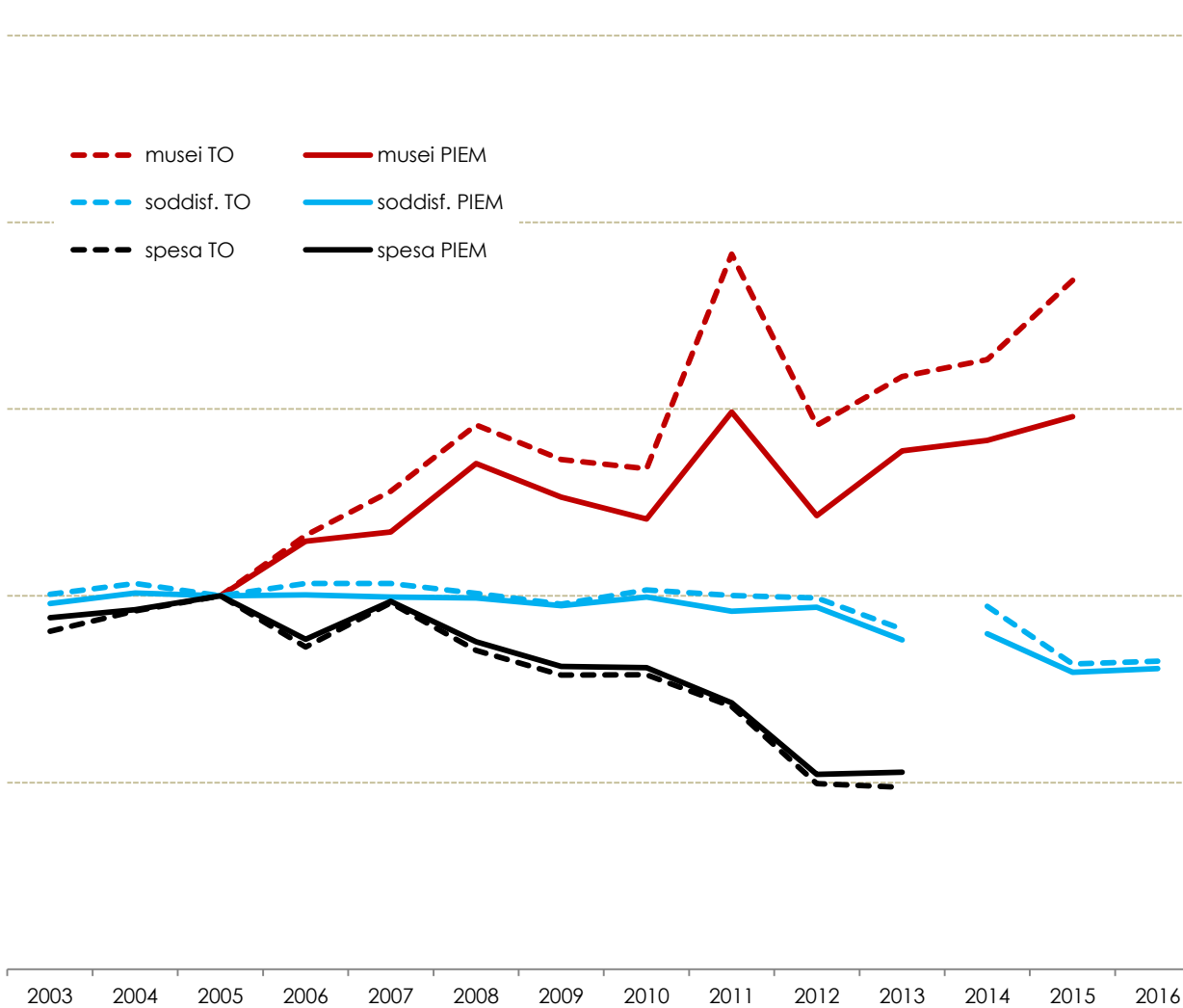


## COESIONE SOCIALE



	PIL	disocc.	export	povertà	immigrati	felicità	salute	ambiente	tempo	trasporti
SUDEST	4	3	4	4	3	3	4	3	3	2
CUNEO	<b>1</b>	<b>1</b>	3	<b>1</b>	2	<b>1</b>	<b>1</b>	<b>1</b>	2	4
TORINO	2	4	<b>1</b>	3	4	4	3	4	4	<b>1</b>
NORDEST	3	2	2	2	<b>1</b>	2	2	2	<b>1</b>	3

# CULTURA: SPESA, CONSUMI, GRADIMENTO

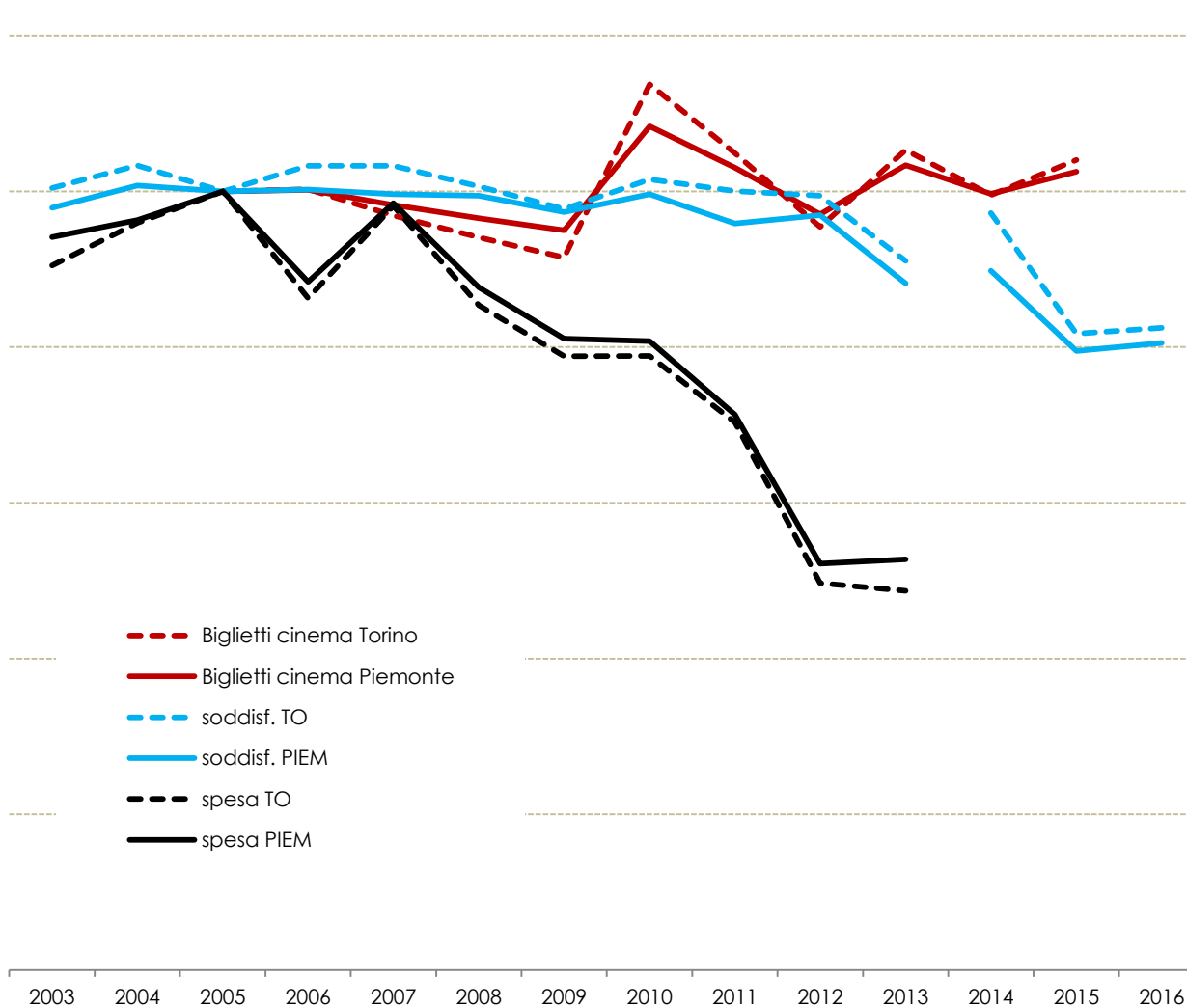


**CONSUMI  
IN CRESCITA**

**GRADIMENTO  
IN LIEVE CALO**

**SPESA  
IN DECLINO**

# CULTURA: SPESA, CONSUMI, GRADIMENTO



**CONSUMI  
STABILI**

**GRADIMENTO  
IN LIEVE CALO**

**SPESA  
IN DECLINO**